

IMP  
RES  
ARTE

**PATRIMONIO IMPRESA**  
DAL PASSATO  
COSTRUIAMO IL FUTURO

***Dr.ssa Maria Grazia Falciatore***

*Responsabile della Programmazione Unitaria  
Regione Campania*

Pompei, 30 aprile 2016

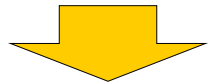


*“Non si tratta di conservare il passato ma di realizzare le sue speranze” ( Adorno)*

**CULTURA IDENTITA' CREATIVITA' IMPRESA**

*IMPRESA CULTURALE CREATIVA*

il rapporto che intercorre tra cultura e creatività è simile a quello esistente tra ricerca di base e applicata



**OBIETTIVO** dell'impresa culturale creativa è cercare la migliore intesa possibile tra l'aspetto creativo e quello pragmatico.

Patrimonio culturale, arti dello spettacolo, architettura, musica, arti contemporanee, industria dei contenuti, informazioni e comunicazioni, cultura materiale nei macro settori della moda, design, industria del gusto (libro bianco sulla creatività 2009)





**PATRIMONIO IMPRESA** : dal passato costruiamo il futuro

## Impresa Culturale e Creativa - definizioni

Tra le più condivise ed accreditate definizioni di Impresa Culturale Creativa vi sono:

- **Convenzione per la protezione e promozione della diversità delle espressioni culturali UNESCO** (Parigi, 2005).
- **“The Economy of Culture in Europe”** (Bruxelles, 2006)
- **Libro Verde “Le industrie culturali e creative, un potenziale da sfruttare”** (*titolo originale: “Unlocking the potential of cultural and creative industries”*) Commissione Europea (Bruxelles, 2010)
- **“The entrepreneurial dimension of the cultural and creative industries”** Commissione Europea – Directorate General for Education and Culture”(Utrecht, 2010)
- **“Libro Bianco sulla Creatività”** - Commissione sulla Creatività e Produzione di Cultura in Italia, MiBAC (2009).



**PATRIMONIO IMPRESA : dal passato costruiamo il futuro**

## **Impresa Culturale e Creativa (ICC)**

- l'utilizzo di saperi culturali (nuovi e tradizionali) e creativi quale input per la produzione;
  - la produzione di senso e valore estetico, in aggiunta ed integrata alla funzione di prodotto/servizio;
  - l'accezione "artigiana" della produzione, volta all'unicità del prodotto finale, contrariamente alla serialità della produzione.
- 
- prevalenza di PMI, ditte individuali e liberi professionisti;
  - alto tasso di innovazione tecnologica, non-tecnologica e sociale;
  - alto contenuto di conoscenza;
  - multidisciplinarietà e varietà nei settori di applicazione

## Il ruolo della cultura per le imprese

Anche per i settori industriali tradizionali e' sempre piu' importante il ruolo dei contenuti creativi e culturali



**“culturalizzazione” economica**

=

connubio cultura-economia-tecnologia sta  
modificando molti aspetti della nostra vita  
quotidiana

**CULTURA E CREATIVITÀ** rappresentano un motore di sviluppo dinamico anche in ambito economico



**PATRIMONIO IMPRESA** : dal passato costruiamo il futuro

**Le imprese che investono in Cultura hanno le migliori performance nell'export**

(cfr Dossier *"Io sono Cultura"* 2015-Unioncamere e Fondazione Symbola)



**Es.: il successo del Made in Italy**

Qualità dei prodotti insieme alla valorizzazione del patrimonio culturale del territorio.

**La CULTURA offre un valore aggiunto in termini di unicità e competitività**



**PATRIMONIO IMPRESA** : dal passato costruiamo il futuro

**MA...**

- il patrimonio culturale è soggetto ad “usura”
- il nostro “Made in Italy” non è un giacimento dal quale attingere all’infinito.



Non solo **conservazione** ... ma produzione di **nuova cultura** ..in una prospettiva di **INNOVAZIONE**

*(esempio: il design italiano)*

## Impresa e Cultura: il cammino da intraprendere

Le imprese, le pubbliche amministrazioni e gli operatori culturali possono e devono confrontarsi con nuovi scenari e *visioni*

- Cercando nuovi dialoghi
- Accelerando processi di cooperazione
- Sperimentando e assumendo innovativi modelli di governance e gestione
- Creando “sincretismi ” virtuosi fra saperi (es. economici –culturali) e sperimentazioni innovative(anche fra settori e imprese diverse )

**Prodotti e servizi anche come strumenti simbolici capaci di trasferire messaggi culturali (identità, valorizzazione dei territori ..fiducia..)**



**PATRIMONIO IMPRESA** : dal passato costruiamo il futuro

## E' necessario

- prospettiva diversa “culturalmente e organizzativamente”
- rinnovare vecchie formule e strumenti.

### Es. Non solo «sponsorizzazioni»

vecchio sistema che considerava l'Impresa come bancomat cui chiedere risorse, spesso last minute, in cambio di modesta efficacia comunicazionale

### SI «partnership»

**Produzioni culturali d'Impresa:** strumenti d'investimento che trasformano il progetto di marketing tradizionale in un "progetto culturale" in grado di richiamare l'attenzione dei media e coinvolgere, fisicamente, psicologicamente ed emotivamente l'acquirente (es la realizzazione *“in proprio”* di *Mostre d'Arte contemporanea*, *Performance dedicata*, *Museo d'Impresa*, *Piani di formazione*, *Art bonus*, ecc.)



**Secondo le indicazioni della Commissione europea bisogna:**

- testare e implementare nuovi e innovativi sistemi di finanziamento (microcredito, prestiti e crowdfunding).
- migliorare l'accesso ai finanziamenti attraverso un migliore sostegno alle ICC in termini di sviluppo di competenze di business .
- Incoraggiare partnership con aziende di altri settori. E' importante sviluppare il mercato tra le aziende e le ICC.
- Migliorare l'accesso ai finanziamenti attraverso la consapevolezza degli investitori.
- Fornire dati migliori sulle ICC e le imprese in tali settori.



**PATRIMONIO IMPRESA** : dal passato costruiamo il futuro

## Il futuro del patrimonio... la salvaguardia del passato

Il decisore politico deve assicurare, anche attraverso **l'accesso ai finanziamenti**:

- valorizzazione del capitale territoriale mediante una gestione più efficace della ricchezza culturale
- politiche in favore dell'industria culturale e creativa che consentano di investire in Cultura

Ricerca di un **MODELLO DI SVILUPPO** che consideri non solo il patrimonio ma anche il capitale umano e imprenditoriale, attivando e sperimentando nuove forme di coordinamento idonee a creare sviluppo in "territori culturali"



**ECONOMIA DI DISTRETTO**



# Valorizziamo idee



**PATRIMONIO IMPRESA** : dal passato costruiamo il futuro

**La logica del “distretto culturale evoluto” e’ una priorità strategica  
(POC,PON Cultura innovazione ecc)**

**approccio integrato e coordinamento delle attività** che coinvolgono o interessano il patrimonio culturale, partendo dalle **aree di grande attrazione culturale** come definite dal **PON Cultura e Innovazione**.

La cultura, la ricerca e la formazione e tutti i settori produttivi del territorio devono essere ripensati per operare in **sinergia**



**sistema integrato di obiettivi strategici, di attori e strutture**



## PATRIMONIO IMPRESA : dal passato costruiamo il futuro

**La Programmazione deve essere Unitaria ed Integrata** per comprendere le interconnessioni esistenti tra i settori dell'impresa e della cultura, per considerare la **complementarietà e appropriatezza** delle diverse fonti di finanziamento, per **immaginare strumenti amministrativi innovativi e soluzioni organizzative.**

### COME?

- traducendo le diverse visioni in un'azione di sistema (gruppi di lavoro, approfondimenti, analisi, atti di indirizzo)
- favorendo l'integrazione di soggetti operanti in settori diversi (es. diverse filiere produttive), istituzioni ( -internazionali, nazionali, regionali, comunali), programmi (Pon ;Poc, gruppo ICC, Fesr, Psr)
- sostenendo un piano d'investimenti su queste priorità;
- promuovendo la pianificazione di interventi connessi allo sviluppo del territorio capaci di integrare le attività di valorizzazione del patrimonio con altri interventi produttivi a cominciare dalle industrie culturali e creative



## PATRIMONIO IMPRESA : dal passato costruiamo il futuro

### Le risorse del ciclo di programmazione 2014 – 2020

Negli scorsi cicli di programmazione le risorse finanziare **non sono state facilmente disponibili** per gli operatori di cultura e creatività

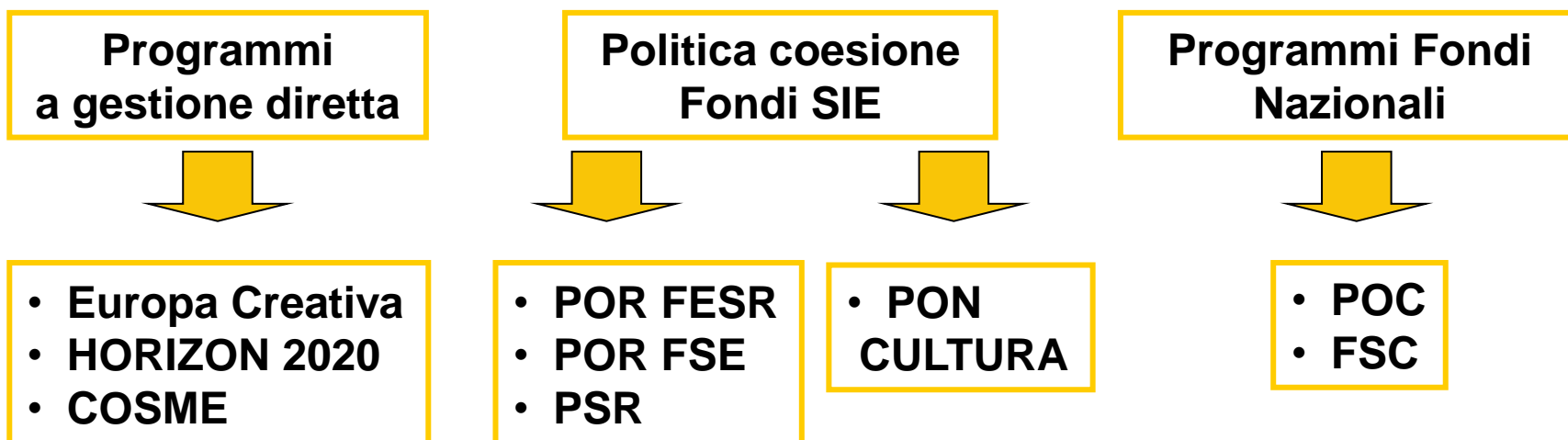


Nel novembre 2015 la Commissione ha pubblicato un **dossier** per facilitare l'accesso ai finanziamenti delle imprese culturali e creative che contiene raccomandazioni per i decisori politici.



## Il futuro del patrimonio

Le risorse del ciclo di programmazione 2014 – 2020



## Le risorse del ciclo di programmazione 2014 – 2020

### PON Cultura e Sviluppo

interviene in “**aree di rilevanza strategica nazionale**”

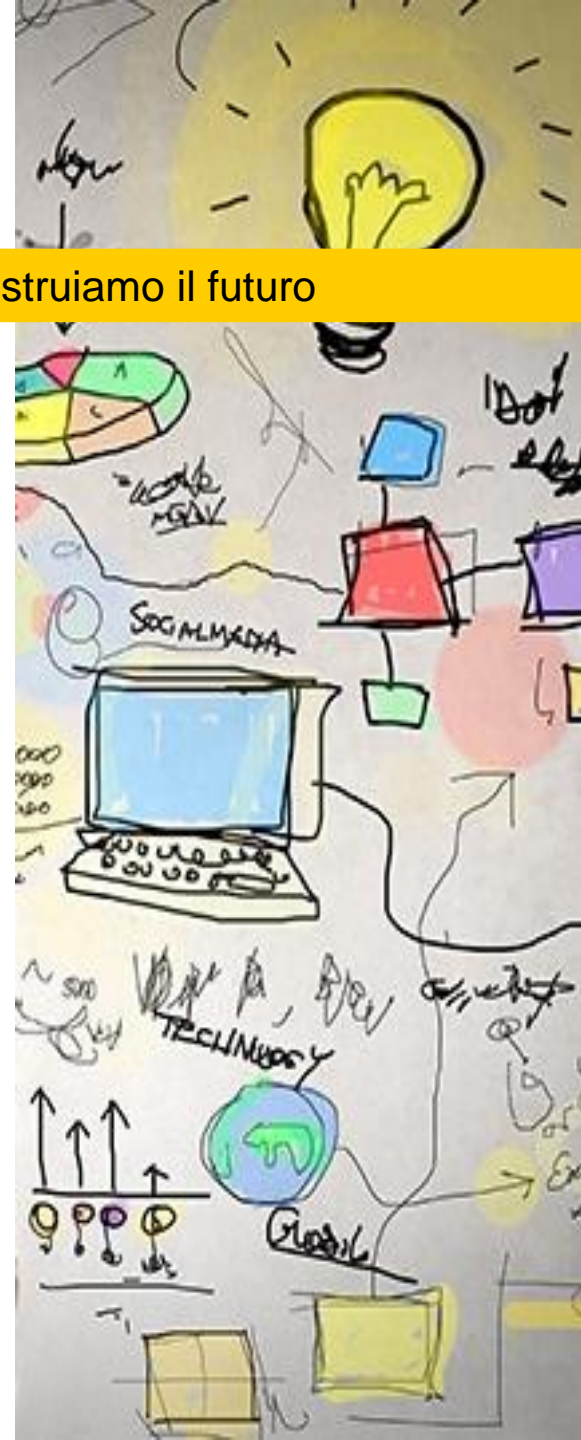
- interventi di conservazione e protezione del patrimonio culturale
- azioni di promozione e sviluppo dei servizi e delle attività correlate alla sua fruizione
- **sostegno delle imprese della filiera culturale** per: “...rafforzamento della capacità competitiva delle micro, piccole e medie imprese che operano nei settori “core” delle attività culturali (*patrimonio storico-artistico, arti visive, spettacolo dal vivo*) e delle cosiddette industrie culturali (*editoria, radio, tv, cinema*)”

**Le risorse del ciclo di programmazione 2014 – 2020**

**POR FESR**

**è il programma che maggiormente impatta sulle imprese**

**NOVITA'**: per la prima volta si sostiene esplicitamente la crescita dell'impresa culturale e i liberi professionisti, equiparati alle PMI



## Le risorse del ciclo di programmazione 2014 – 2020

### POR FESR

Oltre a settori strettamente connessi al patrimonio culturale (patrimonio storico artistico, industrie culturali, industrie creative, performing arts e arti visive) diverse aree includono aspetti relativi al patrimonio culturale:

ASSI	RISORSE (in totale)
<b>RICERCA E INNOVAZIONE</b>	514.760.960,00 di cui <b>171.124.326,66</b> dedicate alle imprese
<b>PMI</b>	352.376.461,00 di cui <b>70.151.784,00</b> dedicate alle ICC
<b>TIC(tecnologie informazione e comunicazione)</b>	349.083.667,00 di cui <b>142.417.000,00</b> dedicate alle imprese
<b>TURISMO</b>	200.893.818,67 di cui <b>25.266.345,33</b> dedicato al marketing del patrimonio

## Le risorse del ciclo di programmazione 2014 – 2020

### Programma Operativo Complementare (POC)

Con il progetto **CULTURA 20/20** per la crescita competitiva e la creazione di reti di supporto degli operatori culturali, intesi come strumenti centrali dell'industria della cultura e del più ampio comparto dell'economia creativa. Finanzia sia gli interventi della dimensione materiale che immateriale della cultura.

AZIONI	RISORSE
VALORIZZAZIONE BENI CULTURALI	13.500.000,00
SOSTEGNO ATTIVITÀ CULTURALI	68.530.000,00
totale	82.030.000,00

## Le risorse del ciclo di programmazione 2014 – 2020

### PO FSE

Strumento fondamentale per il sostegno all'accrescimento culturale del capitale umano costituito dai **giovani campani** intervenendo e sia per l'innalzamento dei livelli di competenze e di partecipazione che per la valorizzazione dei talenti, considerando il **settore delle ICC** un possibile **bacino di sbocco professionale per i giovani**.

Gli assi tematici di maggiore interesse sono:

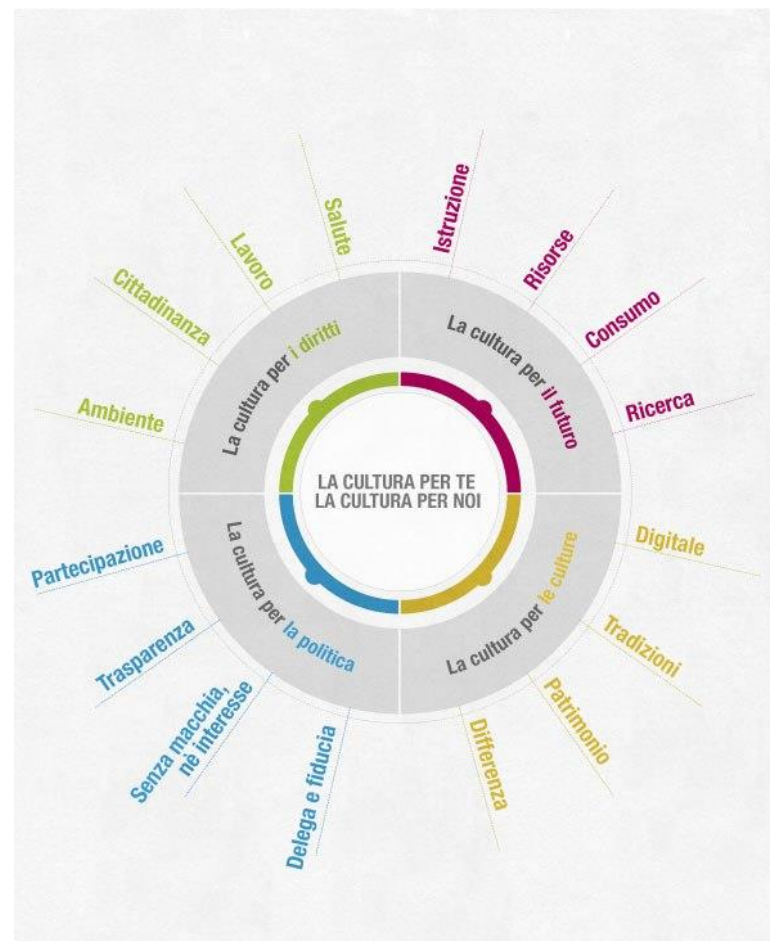
ASSI	RISORSE (in totale)
OCCUPAZIONE	351.606.000,00 di cui <b>81.658.500,00</b> per i giovani fino ai 35 anni
ISTRUZIONE E FORMAZIONE	<b>255.493.200,00</b>

## Conclusioni

- cogliendo le opportunità del nuovo ciclo di Programmazione
- interpretando anche fondi strutturali tradizionali in modo innovativo e creativo

### DOPPIO BENEFICIO

- **Sviluppo sostenibile dei territori , aumento della competitività e generazione di valore economico anche come effetto della crescita culturale**
- **Sostenibilità del settore Cultura andando ben oltre lo stanziamento risorse specificatamente dedicate.**





**PATRIMONIO IMPRESA** : dal passato costruiamo il futuro

Il nostro patrimonio culturale può aiutarci a ***“trasformare la consapevolezza del passato in lievito per il presente, in serbatoio di energie e di idee per costruire il futuro”***. (S. Settis)